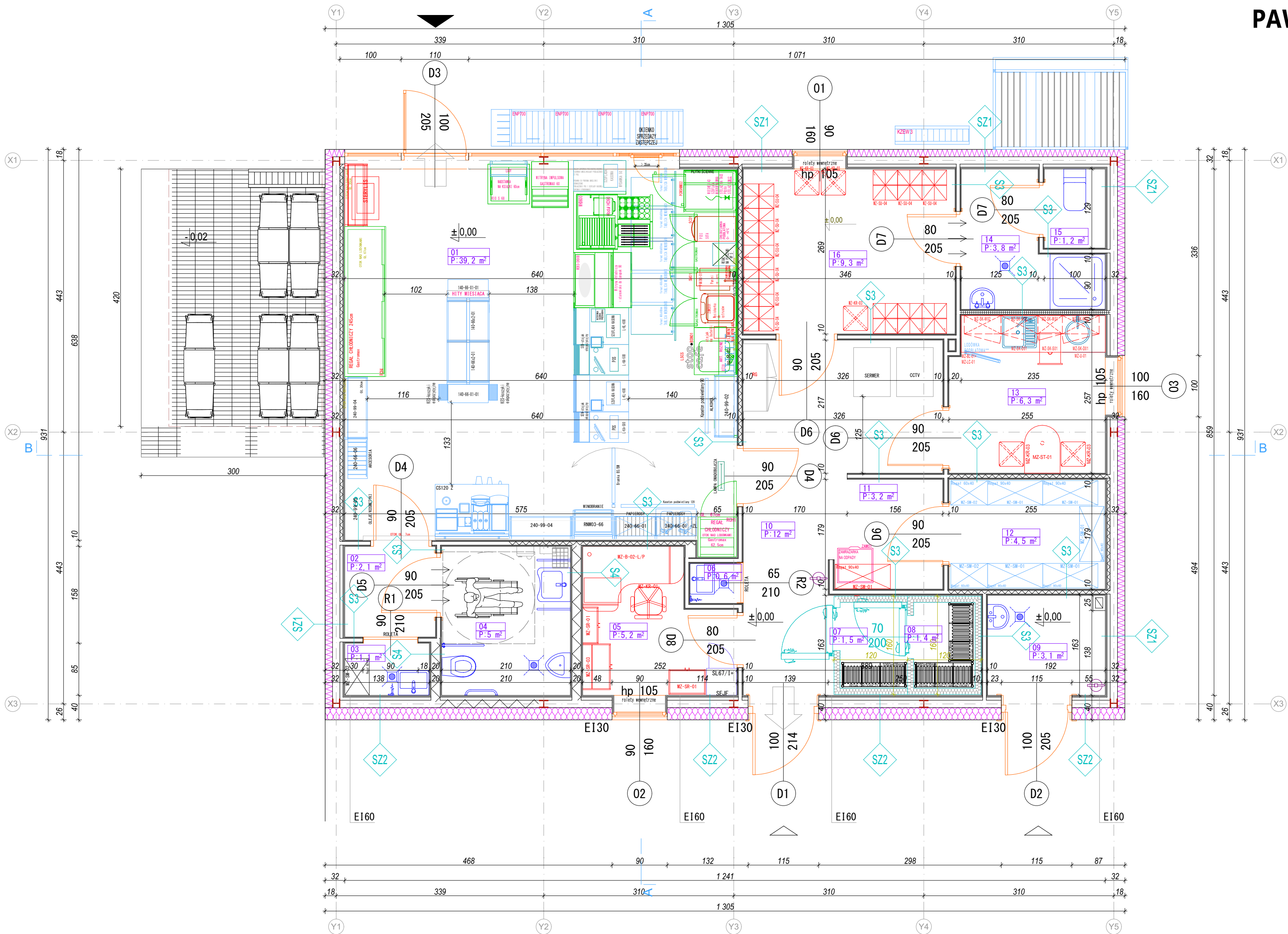


PAWILON STACJI - RZUT PODSTAWOWY

SKALA 1:50



UWAGI:

- W pomieszczeniu toalety dla niepełnosprawnych zamontować wzmocnienia pod umocowanie uchwyty.
- W pomieszczeniach sanitariatów w ścianach systemowych g-k zamontować stelaże Geberit pod umywalki, pisuary, muszle.
- W pomieszczeniach mokrych zamontować płyty wodoodporne.
- Szczegóły studzienek kablowych i rur kablowych wg projektu branży elektrycznej.
- Szczegóły instalacji odgromowej wg projektu elektrycznego.
- W pomieszczeniu socjalnym na ścianie, na której wiszą szafki zamontować belkę wzmocnieniową poziomą na wysokości 210cm.
- Elementy wykończeniowe zrealizować zgodnie z obowiązującą standaryzacją inwestora sprecyzowaną w kartach katalogowych

LEGENDA:

- ~ Poziome wzmocnienie w konstrukcji ścian g-k na wys. 1m i 2m od podłogi dla mocowania regałów
- ++++ Poziome wzmocnienia w konstrukcji ścian g-k wys. 2,1m od podłogi dla mocowania szafek kuchennych
- ▲ Główne wejście do budynku
- ← Kierunek ewakuacji
- ⚡ Kratka ściekowa z blachy nierdzewnej
- ⚡ Kran ze złączką do węża
- 🚰 Zlew pojedynczy ze stali nierdzewnej
- 🚰 Umywalka ceramiczna dla osób nps

- 🚰 Zlew pojedynczy z ociekaczem ze stali nierdzewnej
- 🚰 Umywalka wbudowana w blat szafki
- 🚰 Pisuar podwieszany
- 🚰 Miska WC podwieszana dla osób nps
- 🚰 Umywalka ceramiczna

- 🚰 Miska podwieszana
- 🚰 Kabina prysznicowa z brodzikiem
- 🚰 Gaśnica przenośna proszkowa

Zestawienie pomieszczeń					
Kondygnacja	Nr	Nazwa pomieszczenia	Pow.[m2]	Wys. [cm]	Posadzka
Poziom 0					
	01	SALA SPRZEDAŻY	39,2	300	Gres
	02	PRZEDSIONEK	2,1	300	Gres
	03	POM. PORZĄDKOWE	1,1	300	Gres
	04	TOALETA DLA KLIENTÓW	5,0	300	Gres
	05	POKÓJ KIEROWNIKA	5,2	300	Gres
	06	POM. PORZĄDKOWE	0,6	300	Gres
	07	KOMORA CHŁODNICZA	1,5	300	Gres
	08	KOMORA MROŻNICZA	1,4	300	Gres
	09	POMIESZCZENIE TECHNICZNE	3,1	300	Gres
	10	KORYTARZ	12,0	300	Gres
	11	ANEKS MAGAZYN TECHNICZNY	3,2	300	Gres
	12	MAGAZYN SPOŻYWCZY	4,5	300	Gres
	13	POM. SOCJALNE	6,3	300	Gres
	14	TOALETA PERSONELU	3,8	300	Gres
	15	WC PERSONELU	1,2	300	Gres
	16	SZATNIA	9,3	300	Gres
			99,5 m ²		

SZ1- ŚCIANA ZEWNĘTRZNA

PLYTA WARSTWOWA WYP. PIANKA PU	12 cm
PROFIL STAŁOWY CU/CW50	5.0 cm
PLYTA GKBI 2x12.5mm do wysokości 3.10m	2.5 cm
WYKOŃCZENIE PŁYTKI LUB MAŁOWANIE	

SZ2 - ŚCIANA ZEWNĘTRZNA

WEŁNA MINERALNA	20 cm
PROFIL STAŁOWY CU/CW50	5.0 cm
PŁYTY GKF EI60	2.5 cm
WYKOŃCZENIE WEW. PŁYTKI LUB MAŁOWANIE	

S3 - ŚCIANA WEWNĘTRZNA

PLYTA GK/GKBI 2x12.5mm do wysokości 3.10m	2.5 cm
PROFIL STAŁOWY CU/CW50	5.0 cm
WYPEŁNIENIE WEŁNĄ MINERALNĄ gr. 5cm	
PLYTA GK/GKBI 2x12.5mm do wysokości 3.10m	2.5 cm

S4 - ŚCIANA WEWNĘTRZNA INSTALACYJNA

PLYTA GK/GKBI 2x12.5mm do wysokości 3.10m	2.5 cm
PROFIL STAŁOWY CU/CW50 Z PUSTKĄ 50mm	15.0 cm
WYPEŁNIENIE WEŁNĄ MINERALNĄ gr. 5cm	
PLYTA GK/GKBI 2x12.5mm do wysokości 3.10m	2.5 cm

Zamierzenie budowlane

Budowa stacji paliw płynnych i LPG ORLEN wraz z infrastrukturą techniczną na działce nr ewid. 403 obr. 0001 Poniatowa, przy ul. Opolskiej 3 w Poniatowej

Adres inwestycji
działka nr ewid. 403, obr. 0001_Poniatowa
w Poniatowej, ul. Opolska 3

Inwestor

ORLEN S.A.

09-411 Płock, ul. Chemików 7

Projektant	Nr uprawnień	Podpis
mgr inż. arch. Sławomir Koń	A-131/90	

Sprawdzający	Nr uprawnień	Podpis
mgr inż. Barbara Koń	A-140/01	

Tytuł rysunku

PAWILON STACJI - RZUT PODSTAWOWY

Skala 1:50	Data: 20.10.2025	Rys. nr: PT.A.01
------------	------------------	------------------